



### STOJATÉ LOŽISKOVÉ JEDNOTKY LITINOVÉ SE ZAJIŠŤOVACÍM ŠROUBEM

UCP2

Průměr hřídele	Strana
12 – 90 mm.....	B282
½ – 3 ½ palce	

### PŘÍRUBOVÉ LOŽISKOVÉ JEDNOTKY LITINOVÉ SE ZAJIŠŤOVACÍM ŠROUBEM

UCF2

Průměr hřídele	Strana
12 – 90 mm.....	B288
½ – 3 ½ palce	

UCFL2

12 – 90 mm.....	B294
½ – 3 ½ palce	



## Ložiskové jednotky

### 1. KONSTRUKCE

Ložiskové jednotky NSK jsou kombinací radiálního kuličkového ložiska, těsnění a tělesa z vysoce kvalitní litiny nebo lisované oceli, které se dodává v různých tvarech.

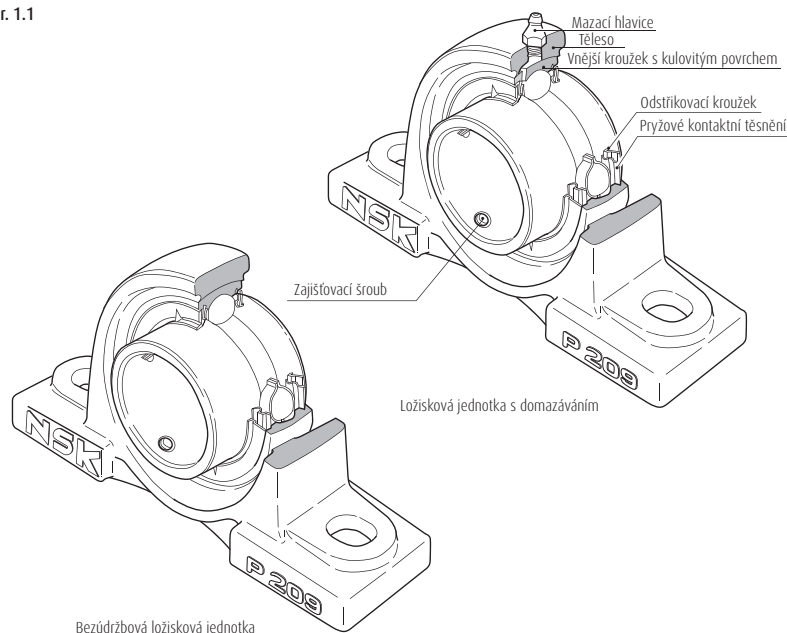
Vnější povrch vnějšího kroužku ložiska a vnitřní plocha díry tělesa jsou kulovité, takže jednotka je naklápěcí.

Co se týká vnitřní konstrukce kuličkového ložiska, používají se ocelové kuličky a klece stejného typu jako u řad 62 a 63 jednořadých kuličkových ložisek. Ložisko má dvojité těsnění sestávající z kombinace kontaktního těsnění ze syntetické pryže a odstříkovacího kroužku.

V závislosti na typu se používají následující způsoby montáže na hřídel:

- (1) Vnitřní kroužek je upevněn na hřídeli na dvou místech pomocí zajišťovacích šroubů.
- (2) Vnitřní kroužek má kuželovou díru a je na hřídel montován pomocí pouzdra.
- (3) Vnitřní kroužek je upevněn na hřídeli pomocí excentrického pojistného kroužku.

Obr. 1.1



### 2. KONSTRUKČNÍ VLASTNOSTI A VÝHODY

#### 2.1 BEZÚDRŽBOVÝ TYP

Bezúdržbová jednotka NSK obsahuje vysoce kvalitní mazivo na bázi lithia, které je vhodné pro dlouhodobé používání. Těsnění zabraňuje úniku plastického maziva a pronikání prachu a vody zevně do ložiska.

Ložisková jednotka je navržena tak, aby při otáčení hřídele docházelo k cirkulaci maziva vnitřním prostorem, což zajišťuje maximální efekt mazání. Kvalitní mazání je tak zajištěno po dlouhou dobu bez nutnosti doplnění maziva.

Shrnutí výhod bezúdržbové jednotky NSK:

- (1) Ložisková jednotka je naplněna dostatečným množstvím kvalitního maziva již z výroby, takže není třeba jej doplňovat. To znamená úsporu času a nákladů na údržbu.
- (2) Vzhledem k tomu, že není zapotřebí žádných zařízení na domazávání, jako je přívod maziva a dávkování, je možná kompaktnější konstrukce.
- (3) Těsnění eliminuje možnost úniku maziva a znečištění okolí ložiska mazivem.

#### 2.2 TYP S DOMAZÁVÁNÍM

Ložisková jednotka NSK s domazáváním má výhodu oproti jiným podobným jednotkám, protože je navržena tak, aby umožňovala domazávání i v případě nesouososti o 2 ° vpravo nebo vlevo. Otvor, kterým se aplikuje mazivo, zpravidla způsobuje strukturální oslabení tělesa. Nicméně v důsledku rozsáhlých zkoušek je v ložiskové jednotce NSK otvor umístěn tak, aby byl tento nežádoucí účinek eliminován. Mazací drážka je navržena tak, aby minimalizovala oslabení tělesa.

Ložiskové jednotky bezúdržbového typu NSK jsou určeny pro použití ve vnitřním prostředí a za běžných provozních podmínek. V následujících případech je třeba použít ložiskové jednotky s domazáváním:

- (1) Případy, kdy je pracovní teplota ložiska nad 100 °C, 212 °F.  
\* Normální teplota až 130 °C, 266 °F pro tepelně odolné ložiskové jednotky.
- (2) Aplikace s nadměrným množstvím prachu, kde prostor neumožňuje použití ložiskové jednotky s krytem.
- (3) Aplikace, kde je ložisková jednotka neustále vystavena stříkající vodě nebo jiné kapalině, kde prostor neumožňuje použití ložiskové jednotky s krytem.
- (4) Aplikace, kde je velmi vysoká vlhkost a provoz je přerušovaný.
- (5) Aplikace s vysokým zatížením, kde hodnota Cr / Pr je 10 nebo nižší a otáčky jsou 10 min<sup>-1</sup> nebo nižší, anebo aplikace s kývavým pohybem.
- (6) Aplikace, kde je počet otáček poměrně vysoký a je třeba zvážit problém s hlukostí; například, když je ložisko používáno ve ventilátorech.

#### 2.3 VLASTNOSTI TĚSNĚNÍ

##### 2.3.1 STANDARDNÍ LOŽISKOVÉ JEDNOTKY

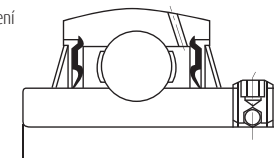
Ložiska pro ložiskové jednotky NSK mají dvojité těsnění sestávající z kombinace kontaktního těsnění ze syntetické pryže odolného proti olejům a odstříkovacího kroužku.

Těsnění je upevněno ve vnějším kroužku, je vyztuženo ocelovým plechem a jeho těsnící břit, který je v kontaktu s vnitřním kroužkem je navržen tak, aby minimalizoval třecí moment.

Odstříkovací kroužek je připevněn k vnitřnímu kroužku ložiska, se kterým se otáčí. Mezi jeho obvodem a vnějším kroužkem je malá vůle.

Na vnější straně odstříkovacího kroužku jsou trojúhelníkové výčnělky, které při otáčení ložiska vytvářejí proud vzduchu směrem ven z ložiska. Tímto způsobem pracuje odstříkovací kroužek jako ventilátor, který udržuje prach a vodu mimo ložisko.

Tato kombinovaná těsnění na obou stranách ložiska zabraňuje úniku maziva a vnikání vnějších nečistot do ložiska.



Obr. 2.1

## Ložiskové jednotky

### 2.3.2 LOŽISKOVÉ JEDNOTKY S KRYTEM

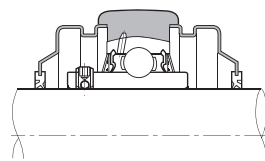
Ložisková jednotka NSK s krytem se skládá ze standardní ložiskové jednotky a vnějšího krytu. Ten je konstruován zejména s ohledem na větší ochranu proti prachu.

Těsnění jsou jak v ložisku, tak v krytu, takže jednotky tohoto typu fungují spolehlivě i v takových prostředích, jako jsou mlýny, ocelárny, slévárny, galvanizovny a chemické závody, kde je velmi prašné nebo mokré prostředí. Jsou také mimořádně vhodné pro použití ve venkovním prostředí, kde je nevyhnutelný prach a déšť a v těžkých průmyslových strojích, jako jsou stavební a dopravní zařízení.

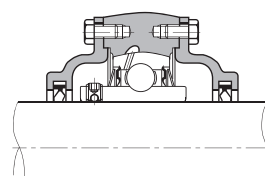
Pryžové těsnění krytu se dotýká hřídele dvěma břity, jak je znázorněno na obr. 2.2 a 2.3. Drážka mezi dvěma břity by měla být naplněna plastickým mazivem, čímž se dosáhne vynikajícího těsnícího účinku a současně jsou kontaktní části břitů neustále mazány. Drážka je navržena tak, že pryžové těsnění se může při naklonění hřídele pohybovat v radiálním směru.

Pokud jsou ložiskové jednotky vystaveny spíše ostříku vody než prachu, je třeba nanést mazivo na straně samotného ložiska namísto do krytu.

V dolní části krytu je umístěn odtokový otvor (5 až 8 mm, průměr 0,2 až 0,3 palce).



Obr. 2.2 Plechový kryt



Obr. 2.3 Litinový kryt

### 2.4 ZAJIŠTĚNÍ

Upevnění jednotky na hřídel se provádí utažením zajišťovacího šroubu s kulovou hlavou umístěného na vnitřním kroužku. Tento způsob zajištění zabraňuje uvolnění ložiska, a to i v případě, kdy je ložisko vystaveno silným vibracím a rázům.

### 2.5 NAKLÁPĚNÍ

Ložiskové jednotky NSK mají vnější plochu vnějšího kroužku ložiska a vnitřní plochu díry tělesa kulovitou, takže jednotky jsou naklápěcí. Nesouosost, vycházející z nesprávně ustaveného hřídele nebo chyby při montáži jednotky, je naklápěním kompenzována.

### 2.6 VYŠŠÍ ÚNOSNOST

Ložisko používané v ložiskové jednotce má stejnou vnitřní konstrukci jako jednořadá kuličková ložiska řady 62 a 63 a je schopné snést nejen radiální, ale i axiální nebo kombinované zatížení. Základní únosnost tohoto ložiska je výrazně vyšší, než u příslušných naklápěcích kuličkových ložisek, které se používají pro stojatá ložisková tělesa.

### 2.7 VYSOCE PEVNÁ TĚLESA S NÍZKOU HMOTNOSTÍ

Tělesa pro ložiskové jednotky NSK se dodávají v různých tvarech. Jsou vyrobená buď z vysoce kvalitní litiny nebo z ocelových výlisků, přičemž druhá varianta má nižší hmotnost. V obou případech jsou tělesa navržena tak, aby kombinovala nízkou hmotnost s maximální pevností.

### 2.8 SNADNÁ MONTÁŽ

Ložisková jednotka NSK je integrovaná jednotka sestávající z ložiska a tělesa.

Vzhledem k tomu, že ložisko je při výrobě naplněno správným množstvím vysoce kvalitního lithného maziva, může být namontováno na hřídel okamžitě. Po montáži stačí provést krátký zkušební provoz.

### 2.9 PŘESNÁ MONTÁŽ JEDNOTKY

Pro zjednodušení montáže stojatých ložiskových jednotek a přírubových ložiskových jednotek jsou tělesa opatřena sedlem pro kolikový čep, který může být podle potřeby použit.

### 2.10 ZAMĚNITELNOST LOŽISKA

Ložisko použité v ložiskové jednotce NSK je vyměnitelné. V případě poruchy ložiska lze do stávajícího tělesa namontovat nové ložisko.

## 3. DOPORUČENÉ MOMENTY PRO UTAHOVÁNÍ UPEVNĚVACÍCH ŠROUBŮ

Tabulka 3.1 Doporučené momenty pro utahování upevňovacích šroubů

A) Metrické řady, aplikované na metrickou velikost díry

Označení ložisek pro ložiskové jednotky	Označení upevňovacích šroubů	Utahovací momenty N·m (max.)		
UC201 až UC205	—	M 5×0,8 × 7	3,9	
UC206	UC305 až UC306	M 6×0,75× 8	4,9	
UC207	UCX05	M 6×0,75× 8	5,8	
UC208 až UC210	—	M 8×1 × 10	7,8	
UC211	UCX06 až UCX08	UC307	M 8×1 × 10	9,8
UC212	UCX09	—	M10×1,25× 12	16,6
UC213 až UC215	—	UC308 až UC309	M10×1,25× 12	19,6
UC216	UCX10	—	M10×1,25× 12	22,5
—	UCX11 až UCX12	—	M10×1,25× 12	24,5
UC217 až UC218	UCX13 až UCX15	UC310 až UC314	M12×1,5 × 13	29,4
—	UCX16 až UCX17	—	M12×1,5 × 13	34,3
—	UCX18	UC315 až UC316	M14×1,5 × 15	34,3
—	UCX20	UC317 až UC319	M16×1,5 × 18	53,9
—	—	UC320 až UC324	M18×1,5 × 20	58,8
—	—	UC326 až UC328	M20×1,5 × 25	78,4

Označení ložisek pro ložiskové jednotky	Označení upevňovacích šroubů	Utahovací momenty N·m (max.)
AS201 až 205	M5×0,8 × 7	3,4
AS206	M6×0,75× 8	4,4
AS207	M6×0,75× 8	4,9
AS208	M8×1 × 10	6,8

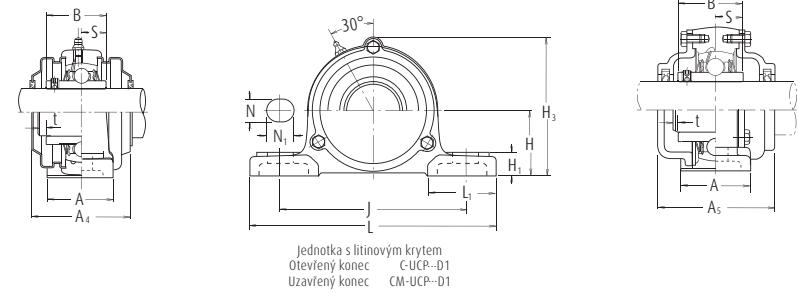
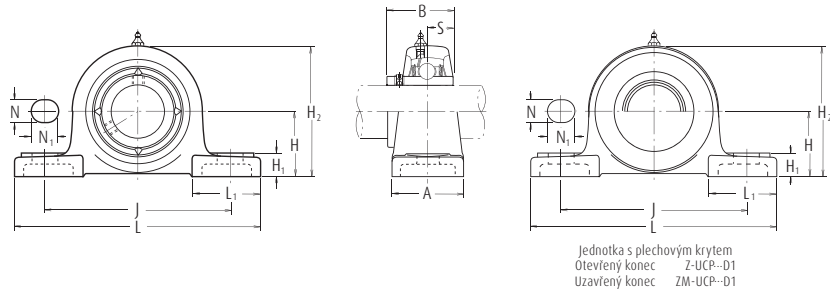
B) Palcové řady, aplikované na palcovou velikost díry

Označení ložisek pro ložiskové jednotky	Označení upevňovacích šroubů	Utahovací momenty lbf · palce (max.)		
UC201 až UC205	—	No.10 -32UNF	34	
UC206	UC305 až UC306	1/4 -28UNF	43	
UC207	UCX05	1/4 -28UNF	52	
UC208 až UC210	—	5/16 -24UNF	69	
UC211	UCX06 až UCX08	UC307	5/16 -24UNF	86
UC212	UCX09	—	3/8 -24UNF	147
UC213 až UC215	—	UC308 až UC309	3/8 -24UNF	173
UC216	UCX10	—	3/8 -24UNF	199
—	UCX11 až UCX12	—	3/8 -24UNF	216
UC217 až UC218	UCX13 až UCX15	UC310 až UC314	1/2 -20UNF	260
—	UCX16 až UCX17	—	1/2 -20UNF	303
—	UCX18	UC315 až UC316	9/16 -18UNF	303
—	UCX20	UC317 až UC318	5/8 -18UNF	477
—	—	UC320	5/8 -18UNF	520

Označení ložisek pro ložiskové jednotky	Označení upevňovacích šroubů	Utahovací momenty lbf · palce (max.)
AS201 až 205	No 10-32UNF	30
AS206	1/4 -28UNF	39
AS207	1/4 -28UNF	43
AS208	5/16 -24UNF	60

# UCP2

## Stojaté ložiskové jednotky litinové se zajišťovacím šroubem



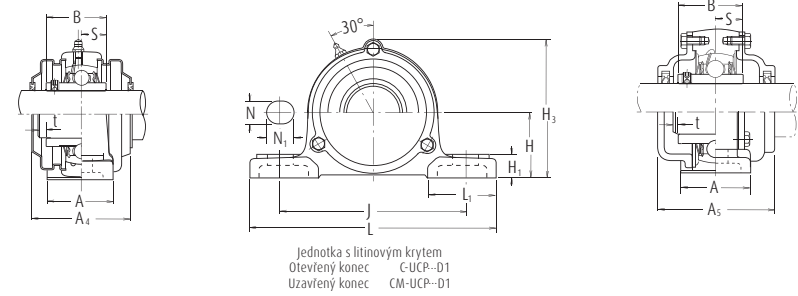
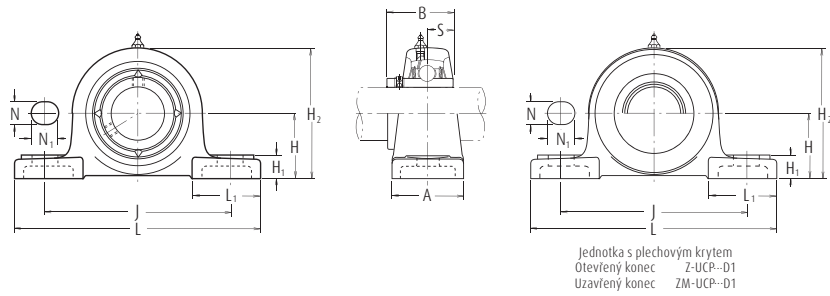
Průměr hřídele mm palce	Označení jednotky (1)	Hlavní rozměry mm palce											Šroub mm palce	Označení ložiska
		H	L	J	A	N	N <sub>1</sub>	H <sub>1</sub>	H <sub>2</sub>	L <sub>1</sub>	B	S		
12	UCP201D1	30,2	127	95	38	13	16	14	62	42	31	12,7	M10	UC201D1
1/2	UCP201-008D1	1 1/8	5	3 3/4	1 1/2	1/2	5/8	7/8	2 1/8	1 3/4	1,2205	0,500	3/8	UC201-008D1
15	UCP202D1	30,2	127	95	38	13	16	14	62	42	31	12,7	M10	UC202D1
1/2	UCP202-009D1	1 1/8	5	3 3/4	1 1/2	1/2	5/8	7/8	2 1/8	1 3/4	1,2205	0,500	3/8	UC202-009D1
3/4	UCP202-010D1	1 1/8	5	3 3/4	1 1/2	1/2	5/8	7/8	2 1/8	1 3/4	1,2205	0,500	3/8	UC202-010D1
17	UCP203D1	30,2	127	95	38	13	16	14	62	42	31	12,7	M10	UC203D1
1 1/8	UCP203-011D1	1 1/8	5	3 3/4	1 1/2	1/2	5/8	7/8	2 1/8	1 3/4	1,2205	0,500	3/8	UC203-011D1
20	UCP204D1	33,3	127	95	38	13	16	14	65	42	31	12,7	M10	UC204D1
3/4	UCP204-012D1	1 1/8	5	3 3/4	1 1/2	1/2	5/8	7/8	2 1/8	1 3/4	1,2205	0,500	3/8	UC204-012D1
25	UCP205D1	36,5	140	105	38	13	16	15	71	42	34,1	14,3	M10	UC205D1
1 1/4	UCP205-013D1	1 1/8	5 1/2	4 1/4	1 1/2	1/2	5/8	7/8	2 3/4	1 3/4	1,3425	0,563	3/8	UC205-013D1
1 1/2	UCP205-014D1	1 1/8	5 1/2	4 1/4	1 1/2	1/2	5/8	7/8	2 3/4	1 3/4	1,3425	0,563	3/8	UC205-014D1
1 3/4	UCP205-015D1	1 1/8	5 1/2	4 1/4	1 1/2	1/2	5/8	7/8	2 3/4	1 3/4	1,3425	0,563	3/8	UC205-015D1
1	UCP205-100D1	1 1/8	5 1/2	4 1/4	1 1/2	1/2	5/8	7/8	2 3/4	1 3/4	1,3425	0,563	3/8	UC205-100D1
30	UCP206D1	42,9	165	121	48	17	20	17	83	54	38,1	15,9	M14	UC206D1
1 1/4	UCP206-101D1	1 3/8	6 1/2	4 1/4	1 3/4	3/4	7/8	7/8	3 1/4	2 1/4	1,5000	0,626	1/2	UC206-101D1
1 1/2	UCP206-102D1	1 3/8	6 1/2	4 1/4	1 3/4	3/4	7/8	7/8	3 1/4	2 1/4	1,5000	0,626	1/2	UC206-102D1
1 3/4	UCP206-103D1	1 3/8	6 1/2	4 1/4	1 3/4	3/4	7/8	7/8	3 1/4	2 1/4	1,5000	0,626	1/2	UC206-103D1
1 1/2	UCP206-104D1	1 3/8	6 1/2	4 1/4	1 3/4	3/4	7/8	7/8	3 1/4	2 1/4	1,5000	0,626	1/2	UC206-104D1
35	UCP207D1	47,6	167	127	48	17	20	18	93	54	42,9	17,5	M14	UC207D1
1 1/4	UCP207-104D1	1 3/8	6 1/2	5	1 3/4	3/4	7/8	7/8	3 1/2	2 1/4	1,6890	0,689	1/2	UC207-104D1
1 1/2	UCP207-105D1	1 3/8	6 1/2	5	1 3/4	3/4	7/8	7/8	3 1/2	2 1/4	1,6890	0,689	1/2	UC207-105D1
1 3/4	UCP207-106D1	1 3/8	6 1/2	5	1 3/4	3/4	7/8	7/8	3 1/2	2 1/4	1,6890	0,689	1/2	UC207-106D1
1 1/2	UCP207-107D1	1 3/8	6 1/2	5	1 3/4	3/4	7/8	7/8	3 1/2	2 1/4	1,6890	0,689	1/2	UC207-107D1
40	UCP208D1	49,2	184	137	54	17	20	18	98	52	49,2	19	M14	UC208D1
1 1/2	UCP208-108D1	1 3/8	7 1/4	5 1/2	2 1/4	3/4	7/8	7/8	3 3/4	2 1/4	1,9370	0,748	1/2	UC208-108D1
1 3/4	UCP208-109D1	1 3/8	7 1/4	5 1/2	2 1/4	3/4	7/8	7/8	3 3/4	2 1/4	1,9370	0,748	1/2	UC208-109D1

Poznámka (1) Tato označení jsou pro typ s domazáváním. Pokud potřebujete bezúdržbový typ, objednávejte bez přídatného označení "D1".

Označení tělesa	Označení jednotky (1) s plechovým krytem	Označení jednotky (1) s litinovým krytem	Hlavní rozměry mm palce				Hmotnost jednotky kg lb		
			t max.	A <sub>4</sub>	H <sub>3</sub>	A <sub>5</sub>	UCP	Z(ZM)	C(CM)
P203D1	Z(ZM)-UCP201D1	C(CM)-UCP201D1	2	45	67	62	0,7	0,7	1,0
P203D1	Z(ZM)-UCP201-008D1	C(CM)-UCP201-008D1	1/8	1 1/2	2 1/4	2 1/4	1,5	1,5	2,2
P203D1	Z(ZM)-UCP202D1	C(CM)-UCP202D1	2	45	67	62	0,7	0,7	1,0
P203D1	Z(ZM)-UCP202-009D1	C(CM)-UCP202-009D1	1/8	1 1/2	2 1/4	2 1/4	1,5	1,5	2,2
P203D1	Z(ZM)-UCP202-010D1	C(CM)-UCP202-010D1	3/8	1 1/2	2 1/4	2 1/4	1,5	1,5	2,2
P203D1	Z(ZM)-UCP203D1	C(CM)-UCP203D1	2	45	67	62	0,7	0,7	1,0
P203D1	Z(ZM)-UCP203-011D1	C(CM)-UCP203-011D1	1/8	1 1/2	2 1/4	2 1/4	1,5	1,5	2,2
P204D1	Z(ZM)-UCP204D1	C(CM)-UCP204D1	2	45	70	62	0,7	0,7	0,9
P204D1	Z(ZM)-UCP204-012D1	C(CM)-UCP204-012D1	1/8	1 1/2	2 1/4	2 1/4	1,5	1,5	2,0
P205D1	Z(ZM)-UCP205D1	C(CM)-UCP205D1	2	48	76	70	0,8	0,9	1,1
P205D1	Z(ZM)-UCP205-013D1	C(CM)-UCP205-013D1	1/8	1 1/2	3	2 1/4	1,8	2,0	2,4
P205D1	Z(ZM)-UCP205-014D1	C(CM)-UCP205-014D1	1/8	1 1/2	3	2 1/4	1,8	2,0	2,4
P205D1	Z(ZM)-UCP205-015D1	C(CM)-UCP205-015D1	1/8	1 1/2	3	2 1/4	1,8	2,0	2,4
P205D1	Z(ZM)-UCP205-100D1	C(CM)-UCP205-100D1	1/8	1 1/2	3	2 1/4	1,8	2,0	2,4
P206D1	Z(ZM)-UCP206D1	C(CM)-UCP206D1	2	53	88	75	1,4	1,4	1,7
P206D1	Z(ZM)-UCP206-101D1	C(CM)-UCP206-101D1	1/8	2 1/4	3 1/4	2 1/4	3,1	3,1	3,7
P206D1	Z(ZM)-UCP206-102D1	C(CM)-UCP206-102D1	1/8	2 1/4	3 1/4	2 1/4	3,1	3,1	3,7
P206D1	Z(ZM)-UCP206-103D1	C(CM)-UCP206-103D1	1/8	2 1/4	3 1/4	2 1/4	3,1	3,1	3,7
P206D1	—	—	—	—	—	—	—	—	—
P207D1	Z(ZM)-UCP207D1	C(CM)-UCP207D1	3	60	99	80	1,6	1,7	2,0
P207D1	Z(ZM)-UCP207-104D1	C(CM)-UCP207-104D1	1/8	2 1/4	3 3/4	3 3/4	3,5	3,7	4,4
P207D1	Z(ZM)-UCP207-105D1	C(CM)-UCP207-105D1	1/8	2 1/4	3 3/4	3 3/4	3,5	3,7	4,4
P207D1	Z(ZM)-UCP207-106D1	C(CM)-UCP207-106D1	1/8	2 1/4	3 3/4	3 3/4	3,5	3,7	4,4
P207D1	—	—	—	—	—	—	—	—	—
P208D1	Z(ZM)-UCP208D1	C(CM)-UCP208D1	3	69	105	90	1,9	2,1	2,7
P208D1	Z(ZM)-UCP208-108D1	C(CM)-UCP208-108D1	1/8	2 1/2	4 1/4	3 1/4	4,2	4,6	6,0
P208D1	Z(ZM)-UCP208-109D1	C(CM)-UCP208-109D1	1/8	2 1/2	4 1/4	3 1/4	4,2	4,6	6,0

# UCP2

## Stojaté ložiskové jednotky litinové se zajišťovacím šroubem



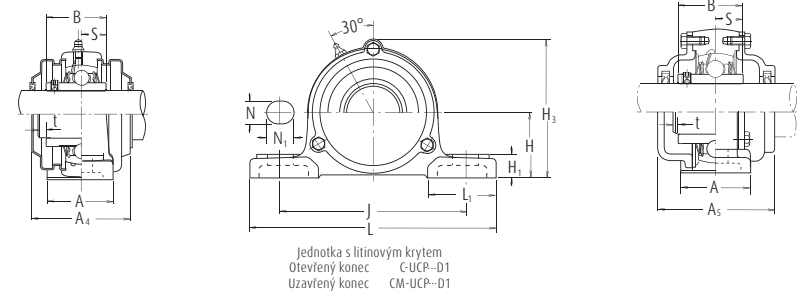
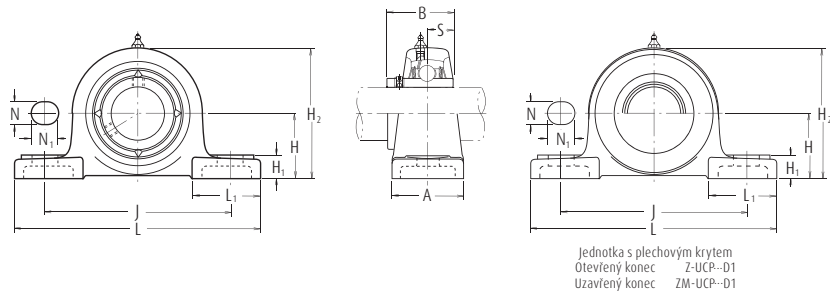
Průměr hřídele mm palce	Označení jednotky (1)	Hlavní rozměry mm palce											Šroub mm palce	Označení ložiska
		H	L	J	A	N	N <sub>1</sub>	H <sub>1</sub>	H <sub>2</sub>	L <sub>1</sub>	B	S		
45	UCP209D1	54	190	146	54	17	20	20	106	60	49,2	19	M14	UC209D1
1 3/8	UCP209-1100D1	2 1/4	7 1/2	5 3/4	2 1/8	2 1/2	2 1/2	4 1/8	2 1/8	1,9370	0,748	3/8	UC209-1100D1	
1 1/2	UCP209-1110D1	2 1/4	7 1/2	5 3/4	2 1/8	2 1/2	2 1/2	4 1/8	2 1/8	1,9370	0,748	1/2	UC209-1110D1	
1 3/4	UCP209-1120D1	2 1/4	7 1/2	5 3/4	2 1/8	2 1/2	2 1/2	4 1/8	2 1/8	1,9370	0,748	5/8	UC209-1120D1	
50	UCP210D1	57,2	206	159	60	20	23	21	114	65	51,6	19	M16	UC210D1
1 7/8	UCP210-1130D1	2 1/4	8 1/8	6 1/4	2 1/8	2 1/2	2 1/2	4 1/8	2 1/8	2,0315	0,748	3/8	UC210-1130D1	
1 1/2	UCP210-1140D1	2 1/4	8 1/8	6 1/4	2 1/8	2 1/2	2 1/2	4 1/8	2 1/8	2,0315	0,748	1/2	UC210-1140D1	
1 1/4	UCP210-1150D1	2 1/4	8 1/8	6 1/4	2 1/8	2 1/2	2 1/2	4 1/8	2 1/8	2,0315	0,748	3/8	UC210-1150D1	
2	UCP210-2000D1	2 1/4	8 1/8	6 1/4	2 1/8	2 1/2	2 1/2	4 1/8	2 1/8	2,0315	0,748	1/2	UC210-2000D1	
55	UCP211D1	63,5	219	171	60	20	23	23	126	65	55,6	22,2	M16	UC211D1
2	UCP211-2000D1	2 1/8	8 1/8	6 3/8	2 1/8	2 1/2	2 1/2	4 1/8	2 1/8	2,1890	0,874	3/8	UC211-2000D1	
2 1/8	UCP211-2010D1	2 1/8	8 1/8	6 3/8	2 1/8	2 1/2	2 1/2	4 1/8	2 1/8	2,1890	0,874	1/2	UC211-2010D1	
2 1/4	UCP211-2020D1	2 1/8	8 1/8	6 3/8	2 1/8	2 1/2	2 1/2	4 1/8	2 1/8	2,1890	0,874	3/8	UC211-2020D1	
2 3/8	UCP211-2030D1	2 1/8	8 1/8	6 3/8	2 1/8	2 1/2	2 1/2	4 1/8	2 1/8	2,1890	0,874	1/2	UC211-2030D1	
60	UCP212D1	69,8	241	184	70	20	23	25	138	70	65,1	25,4	M16	UC212D1
2 1/4	UCP212-2040D1	2 1/4	9 1/8	7 1/4	2 1/8	2 1/2	2 1/2	5 1/8	2 1/8	2,5630	1,000	3/8	UC212-2040D1	
2 1/2	UCP212-2050D1	2 1/4	9 1/8	7 1/4	2 1/8	2 1/2	2 1/2	5 1/8	2 1/8	2,5630	1,000	1/2	UC212-2050D1	
2 3/4	UCP212-2060D1	2 1/4	9 1/8	7 1/4	2 1/8	2 1/2	2 1/2	5 1/8	2 1/8	2,5630	1,000	3/8	UC212-2060D1	
2 1/2	UCP212-2070D1	2 1/4	9 1/8	7 1/4	2 1/8	2 1/2	2 1/2	5 1/8	2 1/8	2,5630	1,000	1/2	UC212-2070D1	
65	UCP213D1	76,2	265	203	70	25	28	27	151	77	65,1	25,4	M20	UC213D1
2 1/2	UCP213-2080D1	3	10 1/8	8	2 1/8	2 1/2	1 1/2	1 1/2	5 1/8	3 1/2	2,5630	1,000	1/2	UC213-2080D1
2 3/4	UCP213-2090D1	3	10 1/8	8	2 1/8	2 1/2	1 1/2	1 1/2	5 1/8	3 1/2	2,5630	1,000	3/8	UC213-2090D1
70	UCP214D1	79,4	266	210	72	25	28	27	157	77	74,6	30,2	M20	UC214D1
2 3/4	UCP214-2100D1	3 1/8	10 1/8	8 1/2	2 1/2	2 1/2	1 1/2	1 1/2	6 1/8	3 1/2	2,9370	1,189	3/8	UC214-2100D1
2 1/2	UCP214-2110D1	3 1/8	10 1/8	8 1/2	2 1/2	2 1/2	1 1/2	1 1/2	6 1/8	3 1/2	2,9370	1,189	1/2	UC214-2110D1
2 1/4	UCP214-2120D1	3 1/8	10 1/8	8 1/2	2 1/2	2 1/2	1 1/2	1 1/2	6 1/8	3 1/2	2,9370	1,189	3/8	UC214-2120D1

**Poznámka** (1) Tato označení jsou pro typ s domazáváním. Pokud potřebujete bezúdržbový typ, objednávejte bez přídatného označení "D1".

Označení tělesa	Označení jednotky (1) s plechovým krytem	Označení jednotky (1) s litinovým krytem	Hlavní rozměry mm palce				Hmotnost jednotky kg lb		
			t max.	A <sub>4</sub>	H <sub>3</sub>	A <sub>5</sub>	UCP	Z(ZM)	C(CM)
P209D1	Z(ZM)-UCP209D1	C(CM)-UCP209D1	3	69	113	95	2,2	2,4	3,1
P209D1	Z(ZM)-UCP209-1100D1	C(CM)-UCP209-1100D1	3/8	2 3/8	4 1/8	3 1/4	4,9	5,3	6,8
P209D1	Z(ZM)-UCP209-1110D1	C(CM)-UCP209-1110D1	1/2	2 3/8	4 1/8	3 1/4	4,9	5,3	6,8
P209D1	Z(ZM)-UCP209-1120D1	C(CM)-UCP209-1120D1	3/8	2 3/8	4 1/8	3 1/4	4,9	5,3	6,8
P210D1	Z(ZM)-UCP210D1	C(CM)-UCP210D1	3	76	119	100	2,7	2,8	3,6
P210D1	Z(ZM)-UCP210-1130D1	C(CM)-UCP210-1130D1	3/8	3	4 1/8	3 1/4	6,0	6,2	7,9
P210D1	Z(ZM)-UCP210-1140D1	C(CM)-UCP210-1140D1	1/2	3	4 1/8	3 1/4	6,0	6,2	7,9
P210D1	Z(ZM)-UCP210-1150D1	C(CM)-UCP210-1150D1	3/8	3	4 1/8	3 1/4	6,0	6,2	7,9
P210D1	—	C(CM)-UCP210-2000D1	1/2	—	4 1/8	3 1/4	6,0	—	7,9
P211D1	Z(ZM)-UCP211D1	C(CM)-UCP211D1	4	77	130	100	3,5	3,5	4,4
P211D1	Z(ZM)-UCP211-2000D1	C(CM)-UCP211-2000D1	3/8	3 1/8	5 1/8	3 1/4	7,7	7,7	9,7
P211D1	Z(ZM)-UCP211-2010D1	C(CM)-UCP211-2010D1	1/2	3 1/8	5 1/8	3 1/4	7,7	7,7	9,7
P211D1	Z(ZM)-UCP211-2020D1	C(CM)-UCP211-2020D1	3/8	3 1/8	5 1/8	3 1/4	7,7	7,7	9,7
P211D1	Z(ZM)-UCP211-2030D1	C(CM)-UCP211-2030D1	1/2	3 1/8	5 1/8	3 1/4	7,7	7,7	9,7
P212D1	Z(ZM)-UCP212D1	C(CM)-UCP212D1	4	89	143	115	4,7	5,0	6,0
P212D1	Z(ZM)-UCP212-2040D1	C(CM)-UCP212-2040D1	3/8	3 1/8	5 1/8	4 1/8	10	11	13
P212D1	Z(ZM)-UCP212-2050D1	C(CM)-UCP212-2050D1	1/2	3 1/8	5 1/8	4 1/8	10	11	13
P212D1	Z(ZM)-UCP212-2060D1	C(CM)-UCP212-2060D1	3/8	3 1/8	5 1/8	4 1/8	10	11	13
P212D1	—	C(CM)-UCP212-2070D1	1/2	3 1/8	5 1/8	4 1/8	10	11	13
P213D1	Z(ZM)-UCP213D1	C(CM)-UCP213D1	4	91	155	120	5,6	5,8	7,2
P213D1	Z(ZM)-UCP213-2080D1	C(CM)-UCP213-2080D1	3/8	3 3/8	6 1/8	4 1/2	12	13	16
P213D1	Z(ZM)-UCP213-2090D1	C(CM)-UCP213-2090D1	1/2	3 3/8	6 1/8	4 1/2	12	13	16
P214D1	—	C(CM)-UCP214D1	4	—	162	135	6,5	—	8,3
P214D1	—	C(CM)-UCP214-2100D1	3/8	—	6 1/8	5 1/8	14	—	18
P214D1	—	C(CM)-UCP214-2110D1	1/2	—	6 1/8	5 1/8	14	—	18
P214D1	—	C(CM)-UCP214-2120D1	3/8	—	6 1/8	5 1/8	14	—	18

# UCP2

## Stojaté ložiskové jednotky litinové se zajišťovacím šroubem



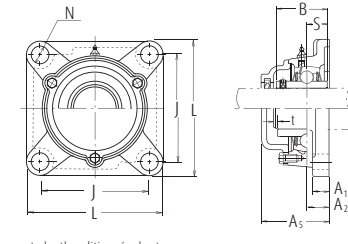
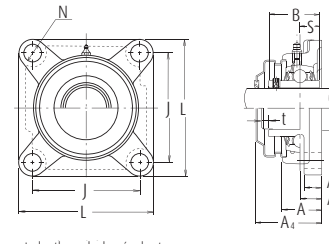
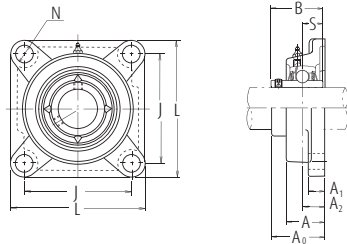
Průměr hřídele mm palce	Označení jednotky (1)	Hlavní rozměry mm palce											Šroub mm palce	Označení ložiska
		H	L	J	A	N	N <sub>1</sub>	H <sub>1</sub>	H <sub>2</sub>	L <sub>1</sub>	B	S		
75	UCP215D1	82,6	275	217	74	25	28	28	163	80	77,8	33,3	M20	UC215D1
2 1/4	UCP215-213D1	3 1/4	10 3/4	8 1/2	2 9/16	3/8	1 1/8	1 1/8	6 1/2	3 1/8	3,0630	1,311	3/8	UC215-213D1
2 1/4	UCP215-214D1	3 1/4	10 3/4	8 1/2	2 9/16	3/8	1 1/8	1 1/8	6 1/2	3 3/8	3,0630	1,311	3/8	UC215-214D1
2 1/4	UCP215-215D1	3 1/4	10 3/4	8 1/2	2 9/16	3/8	1 1/8	1 1/8	6 1/2	3 3/8	3,0630	1,311	3/8	UC215-215D1
3	UCP215-300D1	3 1/4	10 3/4	8 1/2	2 9/16	3/8	1 1/8	1 1/8	6 1/2	3 3/8	3,0630	1,311	3/8	UC215-300D1
80	UCP216D1	88,9	292	232	78	25	28	30	175	85	82,6	33,3	M20	UC216D1
3 1/4	UCP216-301D1	3 1/2	11 1/2	9 1/4	3 1/4	3/8	1 1/8	1 1/4	6 1/4	3 1/2	3,2520	1,311	3/8	UC216-301D1
3 1/4	UCP216-302D1	3 1/2	11 1/2	9 1/4	3 3/8	3/8	1 1/8	1 1/4	6 1/4	3 3/8	3,2520	1,311	3/8	UC216-302D1
3 1/4	UCP216-303D1	3 1/2	11 1/2	9 1/4	3 3/8	3/8	1 1/8	1 1/4	6 1/4	3 3/8	3,2520	1,311	3/8	UC216-303D1
85	UCP217D1	95,2	310	247	83	25	28	32	187	85	85,7	34,1	M20	UC217D1
3 1/4	UCP217-304D1	3 3/4	12 1/2	9 3/8	3 1/2	3/8	1 1/8	1 1/4	7 1/4	3 1/2	3,3740	1,343	3/8	UC217-304D1
3 1/4	UCP217-305D1	3 3/4	12 1/2	9 3/8	3 3/8	3/8	1 1/8	1 1/4	7 1/4	3 3/8	3,3740	1,343	3/8	UC217-305D1
3 1/4	UCP217-307D1	3 3/4	12 1/2	9 3/8	3 3/8	3/8	1 1/8	1 1/4	7 1/4	3 3/8	3,3740	1,343	3/8	UC217-307D1
90	UCP218D1	101,6	327	262	88	27	30	33	200	90	96	39,7	M22	UC218D1
3 1/2	UCP218-308D1	4	12 1/2	10 3/8	3 3/8	1 1/4	1 1/4	1 1/4	7 1/4	3 3/8	3,7795	1,563	3/8	UC218-308D1

**Poznámka** (1) Tato označení jsou pro typ s domazáváním. Pokud potřebujete bezúdržbový typ, objednávejte bez přídatného označení "D1".

Označení tělesa	Označení jednotky (1) s plechovým krytem	Označení jednotky (2) s litinovým krytem	Hlavní rozměry mm palce				Hmotnost jednotky kg lb		
			t max.	A <sub>4</sub>	H <sub>3</sub>	A <sub>5</sub>	UCP	Z(ZM)	C(CM)
P215D1	—	C(CM)-UCP215D1	4	—	168	135	7,2	—	9,3
P215D1	—	C(CM)-UCP215-213D1	3/8	—	6 1/4	5 1/8	16	—	21
P215D1	—	C(CM)-UCP215-214D1	3/8	—	6 1/4	5 1/8	16	—	21
P215D1	—	C(CM)-UCP215-215D1	3/8	—	6 1/4	5 1/8	16	—	21
P215D1	—	C(CM)-UCP215-300D1	3/8	—	6 1/4	5 1/8	16	—	21
P216D1	—	C(CM)-UCP216D1	4	—	181	145	8,7	—	11
P216D1	—	C(CM)-UCP216-301D1	3/8	—	7 1/4	5 7/8	19	—	24
P216D1	—	C(CM)-UCP216-302D1	3/8	—	7 1/4	5 7/8	19	—	24
P216D1	—	C(CM)-UCP216-303D1	3/8	—	7 1/4	5 7/8	19	—	24
P217D1	—	C(CM)-UCP217D1	5	—	191	155	11	—	13
P217D1	—	C(CM)-UCP217-304D1	3/4	—	7 7/8	6 1/2	24	—	29
P217D1	—	C(CM)-UCP217-305D1	3/4	—	7 7/8	6 1/2	24	—	29
P217D1	—	C(CM)-UCP217-307D1	3/4	—	7 7/8	6 1/2	24	—	29
P218D1	—	C(CM)-UCP218D1	5	—	204	165	13	—	16
P218D1	—	C(CM)-UCP218-308D1	3/4	—	8 1/2	6 1/2	29	—	35

# UCF2

Čtvercové přírubové ložiskové jednotky litinové se zajišťovacím šroubem



jednotka s plechovým krytem  
Otevřený konec Z-UCF-D1  
Uzavřený konec ZM-UCF-D1

jednotka s litinovým krytem  
Otevřený konec C-UCF-D1  
Uzavřený konec CM-UCF-D1

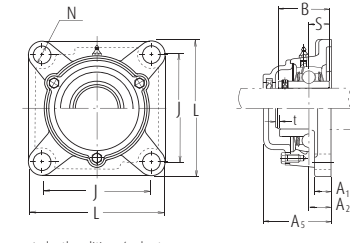
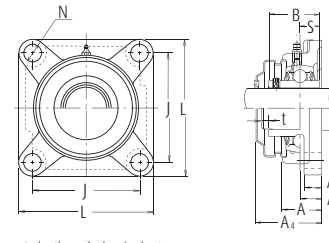
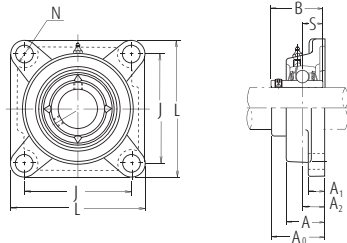
Průměr hřídele mm palce	Označení jednotky (t)	Hlavní rozměry mm palce										Šroub mm palce	Označení ložiska
		L	J	A <sub>2</sub>	A <sub>1</sub>	A	N	A <sub>0</sub>	B	S			
12	UCF201D1	86	64	15	11	25,5	12	33,3	31	12,7	M10	UC20101	
½	UCF201-008D1	3 ¼	2 ¼	¾	⅞	1	½	1 ¼	1,2205	0,500	¾	UC201-008D1	
15	UCF202D1	86	64	15	11	25,5	12	33,3	31	12,7	M10	UC20201	
¾	UCF202-009D1	3 ¾	2 ¾	¾	⅞	1	½	1 ¼	1,2205	0,500	¾	UC202-009D1	
¾	UCF202-010D1	3 ¾	2 ¾	¾	⅞	1	½	1 ¼	1,2205	0,500	¾	UC202-010D1	
17	UCF203D1	86	64	15	11	25,5	12	33,3	31	12,7	M10	UC203D1	
⅞	UCF203-011D1	3 ¾	2 ¾	¾	⅞	1	½	1 ¼	1,2205	0,500	¾	UC203-011D1	
20	UCF204D1	86	64	15	11	25,5	12	33,3	31	12,7	M10	UC204D1	
¾	UCF204-012D1	3 ¾	2 ¾	¾	⅞	1	½	1 ¼	1,2205	0,500	¾	UC204-012D1	
25	UCF205D1	95	70	16	13	27	12	35,8	34,1	14,3	M10	UC205D1	
⅞	UCF205-013D1	3 ¾	2 ¾	¾	⅞	1 ¼	½	1 ½	1,3425	0,563	¾	UC205-013D1	
¾	UCF205-014D1	3 ¾	2 ¾	¾	⅞	1 ¼	½	1 ½	1,3425	0,563	¾	UC205-014D1	
⅞	UCF205-015D1	3 ¾	2 ¾	¾	⅞	1 ¼	½	1 ½	1,3425	0,563	¾	UC205-015D1	
1	UCF205-100D1	3 ¾	2 ¾	¾	⅞	1 ¼	½	1 ½	1,3425	0,563	¾	UC205-100D1	
30	UCF206D1	108	83	18	13	31	12	40,2	38,1	15,9	M10	UC206D1	
1 ¼	UCF206-101D1	4 ¼	3 ¼	¾	⅞	1 ½	½	1 ¾	1,5000	0,626	¾	UC206-101D1	
1 ¼	UCF206-102D1	4 ¼	3 ¼	¾	⅞	1 ½	½	1 ¾	1,5000	0,626	¾	UC206-102D1	
1 ¼	UCF206-103D1	4 ¼	3 ¼	¾	⅞	1 ½	½	1 ¾	1,5000	0,626	¾	UC206-103D1	
1 ¼	UCF206-104D1	4 ¼	3 ¼	¾	⅞	1 ½	½	1 ¾	1,5000	0,626	¾	UC206-104D1	
35	UCF207D1	117	92	19	15	34	14	44,4	42,9	17,5	M12	UC207D1	
1 ½	UCF207-104D1	4 ½	3 ¾	¾	⅞	1 ½	½	1 ¾	1,6890	0,689	¾	UC207-104D1	
1 ½	UCF207-105D1	4 ½	3 ¾	¾	⅞	1 ½	½	1 ¾	1,6890	0,689	¾	UC207-105D1	
1 ¾	UCF207-106D1	4 ½	3 ¾	¾	⅞	1 ½	½	1 ¾	1,6890	0,689	¾	UC207-106D1	
1 ¾	UCF207-107D1	4 ½	3 ¾	¾	⅞	1 ½	½	1 ¾	1,6890	0,689	¾	UC207-107D1	
40	UCF208D1	130	102	21	15	36	16	51,2	49,2	19	M14	UC208D1	
1 ½	UCF208-108D1	5 ¼	4 ¼	¾	⅞	1 ½	½	2 ¼	1,9370	0,748	¾	UC208-108D1	
1 ¾	UCF208-109D1	5 ¼	4 ¼	¾	⅞	1 ½	½	2 ¼	1,9370	0,748	¾	UC208-109D1	

Poznámka (t) Tato označení jsou pro typ s domazáváním. Pokud potřebujete bezúdržbový typ, objednávejte bez přídatného označení "D1".

Označení tělesa	Označení jednotky (t) s plechovým krytem	Označení jednotky (t) s litinovým krytem	Hlavní rozměry mm palce			Hmotnost jednotky kg lb		
			t max.	A <sub>4</sub>	A <sub>5</sub>	UCP	Z(ZM)	C(CM)
F204D1	Z(ZM)-UCF201D1	C(CM)-UCF201D1	2	38	46	0,6	0,6	0,8
F204D1	Z(ZM)-UCF201-008D1	C(CM)-UCF201-008D1	¾	1 ½	1 ¾	1,3	1,3	1,8
F204D1	Z(ZM)-UCF202D1	C(CM)-UCF202D1	2	38	46	0,6	0,6	0,8
F204D1	Z(ZM)-UCF202-009D1	C(CM)-UCF202-009D1	¾	1 ½	1 ¾	1,3	1,3	1,8
F204D1	Z(ZM)-UCF202-010D1	C(CM)-UCF202-010D1	¾	1 ½	1 ¾	1,3	1,3	1,8
F204D1	Z(ZM)-UCF203D1	C(CM)-UCF203D1	2	38	46	0,6	0,6	0,8
F204D1	Z(ZM)-UCF203-011D1	C(CM)-UCF203-011D1	¾	1 ½	1 ¾	1,3	1,3	1,8
F204D1	Z(ZM)-UCF204D1	C(CM)-UCF204D1	2	38	46	0,6	0,6	0,7
F204D1	Z(ZM)-UCF204-012D1	C(CM)-UCF204-012D1	¾	1 ½	1 ¾	1,3	1,3	1,5
F205D1	Z(ZM)-UCF205D1	C(CM)-UCF205D1	2	40	51	0,8	0,8	0,9
F205D1	Z(ZM)-UCF205-013D1	C(CM)-UCF205-013D1	¾	1 ½	2	1,8	1,8	2,0
F205D1	Z(ZM)-UCF205-014D1	C(CM)-UCF205-014D1	¾	1 ½	2	1,8	1,8	2,0
F205D1	Z(ZM)-UCF205-015D1	C(CM)-UCF205-015D1	¾	1 ½	2	1,8	1,8	2,0
F205D1	Z(ZM)-UCF205-100D1	C(CM)-UCF205-100D1	¾	1 ½	2	1,8	1,8	2,0
F206D1	Z(ZM)-UCF206D1	C(CM)-UCF206D1	2	45	56	1,1	1,1	1,3
F206D1	Z(ZM)-UCF206-101D1	C(CM)-UCF206-101D1	¾	1 ¾	2 ½	2,4	2,4	2,9
F206D1	Z(ZM)-UCF206-102D1	C(CM)-UCF206-102D1	¾	1 ¾	2 ½	2,4	2,4	2,9
F206D1	Z(ZM)-UCF206-103D1	C(CM)-UCF206-103D1	¾	1 ¾	2 ½	2,4	2,4	2,9
F206D1	—	C(CM)-UCF206-104D1	¾	1 ¾	2 ½	2,4	2,4	2,9
F207D1	Z(ZM)-UCF207D1	C(CM)-UCF207D1	3	49	59	1,5	1,5	1,8
F207D1	Z(ZM)-UCF207-104D1	C(CM)-UCF207-104D1	¾	1 ¾	2 ¾	3,3	3,3	4,0
F207D1	Z(ZM)-UCF207-105D1	C(CM)-UCF207-105D1	¾	1 ¾	2 ¾	3,3	3,3	4,0
F207D1	Z(ZM)-UCF207-106D1	C(CM)-UCF207-106D1	¾	1 ¾	2 ¾	3,3	3,3	4,0
F207D1	—	C(CM)-UCF207-107D1	¾	1 ¾	2 ¾	3,3	3,3	4,0
F208D1	Z(ZM)-UCF208D1	C(CM)-UCF208D1	3	56	66	1,7	1,8	2,2
F208D1	Z(ZM)-UCF208-108D1	C(CM)-UCF208-108D1	¾	2 ¾	2 ¾	3,7	4,0	4,9
F208D1	Z(ZM)-UCF208-109D1	C(CM)-UCF208-109D1	¾	2 ¾	2 ¾	3,7	4,0	4,9

# UCF2

Čtvercové přírubové ložiskové jednotky litinové se zajišťovacím šroubem



Jednotka s plechovým krytem  
Otevřený konec Z-UCF-D1  
Uzavřený konec ZM-UCF-D1

Jednotka s litinovým krytem  
Otevřený konec C-UCF-D1  
Uzavřený konec CM-UCF-D1

Průměr hřídele mm palce	Označení jednotky (1)	Hlavní rozměry mm palce									Šroub mm palce	Označení ložiska
		L	J	A <sub>2</sub>	A <sub>1</sub>	A	N	A <sub>0</sub>	B	S		
45	UCF209D1	137	105	22	16	38	16	52,2	49,2	19	M14	UC209D1
1 1/8	UCF209-110D1	5 1/2	4 1/8	7/8	5/8	1 1/2	5/8	2 1/8	1,9370	0,748	1/2	UC209-110D1
1 1/8	UCF209-111D1	5 1/2	4 3/8	7/8	5/8	1 1/2	5/8	2 1/8	1,9370	0,748	1/2	UC209-111D1
1 1/8	UCF209-112D1	5 1/2	4 3/8	7/8	5/8	1 1/2	5/8	2 1/8	1,9370	0,748	1/2	UC209-112D1
50	UCF210D1	143	111	22	16	40	16	54,6	51,6	19	M14	UC210D1
1 9/16	UCF210-113D1	5 3/4	4 1/4	7/8	5/8	1 7/8	5/8	2 1/2	2,0315	0,748	1/2	UC210-113D1
1 1/8	UCF210-114D1	5 3/4	4 1/4	7/8	5/8	1 7/8	5/8	2 1/2	2,0315	0,748	1/2	UC210-114D1
1 9/16	UCF210-115D1	5 3/4	4 1/4	7/8	5/8	1 7/8	5/8	2 1/2	2,0315	0,748	1/2	UC210-115D1
2	UCF210-200D1	5 3/4	4 1/4	7/8	5/8	1 7/8	5/8	2 1/2	2,0315	0,748	1/2	UC210-200D1
55	UCF211D1	162	130	25	18	43	19	58,4	55,6	22,2	M16	UC211D1
2	UCF211-200D1	6 1/2	5 1/8	7/8	5/8	1 7/8	5/8	2 3/4	2,1890	0,874	1/2	UC211-200D1
2 1/8	UCF211-201D1	6 1/2	5 1/8	7/8	5/8	1 7/8	5/8	2 3/4	2,1890	0,874	1/2	UC211-201D1
2 1/8	UCF211-202D1	6 1/2	5 1/8	7/8	5/8	1 7/8	5/8	2 3/4	2,1890	0,874	1/2	UC211-202D1
2 1/8	UCF211-203D1	6 1/2	5 1/8	7/8	5/8	1 7/8	5/8	2 3/4	2,1890	0,874	1/2	UC211-203D1
60	UCF212D1	175	143	29	18	48	19	68,7	65,1	25,4	M16	UC212D1
2 1/4	UCF212-204D1	6 3/4	5 3/8	1 1/4	5/8	1 7/8	5/8	2 3/4	2,5630	1,000	1/2	UC212-204D1
2 1/4	UCF212-205D1	6 3/4	5 3/8	1 1/4	5/8	1 7/8	5/8	2 3/4	2,5630	1,000	1/2	UC212-205D1
2 1/4	UCF212-206D1	6 3/4	5 3/8	1 1/4	5/8	1 7/8	5/8	2 3/4	2,5630	1,000	1/2	UC212-206D1
2 1/4	UCF212-207D1	6 3/4	5 3/8	1 1/4	5/8	1 7/8	5/8	2 3/4	2,5630	1,000	1/2	UC212-207D1
65	UCF213D1	187	149	30	22	50	19	69,7	65,1	25,4	M16	UC213D1
2 1/2	UCF213-208D1	7 1/2	5 3/4	1 1/4	5/8	1 7/8	5/8	2 3/4	2,5630	1,000	1/2	UC213-208D1
2 1/4	UCF213-209D1	7 1/2	5 3/4	1 1/4	5/8	1 7/8	5/8	2 3/4	2,5630	1,000	1/2	UC213-209D1
70	UCF214D1	193	152	31	22	54	19	75,4	74,6	30,2	M16	UC214D1
2 3/8	UCF214-210D1	7 3/4	5 3/4	1 1/2	5/8	2 1/8	5/8	2 3/4	2,9370	1,189	1/2	UC214-210D1
2 1/8	UCF214-211D1	7 3/4	5 3/4	1 1/2	5/8	2 1/8	5/8	2 3/4	2,9370	1,189	1/2	UC214-211D1
2 1/8	UCF214-212D1	7 3/4	5 3/4	1 1/2	5/8	2 1/8	5/8	2 3/4	2,9370	1,189	1/2	UC214-212D1

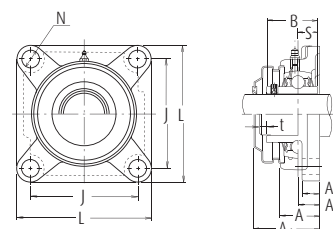
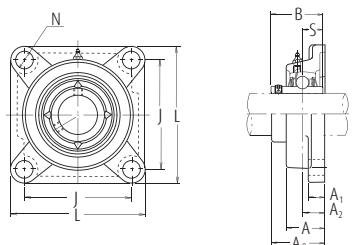
**Poznámka** (1) Tato označení jsou pro typ s domazáváním. Pokud potřebujete bezúdržbový typ, objednávejte bez přídatného označení "D1".

Housing Number	Označení jednotky (1) s plechovým krytem	Označení jednotky (1) s litinovým krytem	Hlavní rozměry mm palce			Hmotnost jednotky kg lb		
			t max.	A <sub>4</sub>	A <sub>5</sub>	UCF	Z(ZM)	C(CM)
F209D1	Z(ZM)-UCF209D1	C(CM)-UCF209D1	3	57	70	2,1	2,2	2,6
F209D1	Z(ZM)-UCF209-110D1	C(CM)-UCF209-110D1	3/8	2 1/4	2 3/4	4,6	4,9	5,7
F209D1	Z(ZM)-UCF209-111D1	C(CM)-UCF209-111D1	3/8	2 1/4	2 3/4	4,6	4,9	5,7
F209D1	Z(ZM)-UCF209-112D1	C(CM)-UCF209-112D1	3/8	2 1/4	2 3/4	4,6	4,9	5,7
F210D1	Z(ZM)-UCF210D1	C(CM)-UCF210D1	3	60	72	2,5	2,5	3,0
F210D1	Z(ZM)-UCF210-113D1	C(CM)-UCF210-113D1	3/8	2 1/4	2 3/4	5,5	5,5	6,6
F210D1	Z(ZM)-UCF210-114D1	C(CM)-UCF210-114D1	3/8	2 1/4	2 3/4	5,5	5,5	6,6
F210D1	Z(ZM)-UCF210-115D1	C(CM)-UCF210-115D1	3/8	2 1/4	2 3/4	5,5	5,5	6,6
F210D1	—	C(CM)-UCF210-200D1	3/8	2 1/4	2 3/4	5,5	5,5	6,6
F211D1	Z(ZM)-UCF211D1	C(CM)-UCF211D1	4	64	75	3,3	3,4	4,0
F211D1	Z(ZM)-UCF211-200D1	C(CM)-UCF211-200D1	3/8	2 1/4	2 3/4	7,3	7,5	8,8
F211D1	Z(ZM)-UCF211-201D1	C(CM)-UCF211-201D1	3/8	2 1/4	2 3/4	7,3	7,5	8,8
F211D1	Z(ZM)-UCF211-202D1	C(CM)-UCF211-202D1	3/8	2 1/4	2 3/4	7,3	7,5	8,8
F211D1	Z(ZM)-UCF211-203D1	C(CM)-UCF211-203D1	3/8	2 1/4	2 3/4	7,3	7,5	8,8
F212D1	Z(ZM)-UCF212D1	C(CM)-UCF212D1	4	74	86	3,9	4,1	4,8
F212D1	Z(ZM)-UCF212-204D1	C(CM)-UCF212-204D1	3/8	2 3/8	3 1/8	8,6	9,0	11
F212D1	Z(ZM)-UCF212-205D1	C(CM)-UCF212-205D1	3/8	2 3/8	3 1/8	8,6	9,0	11
F212D1	Z(ZM)-UCF212-206D1	C(CM)-UCF212-206D1	3/8	2 3/8	3 1/8	8,6	9,0	11
F212D1	—	C(CM)-UCF212-207D1	3/8	2 3/8	3 1/8	8,6	9,0	11
F213D1	Z(ZM)-UCF213D1	C(CM)-UCF213D1	4	76	90	5,5	5,6	6,4
F213D1	Z(ZM)-UCF213-208D1	C(CM)-UCF213-208D1	3/8	3	3 1/2	12	12	14
F213D1	Z(ZM)-UCF213-209D1	C(CM)-UCF213-209D1	3/8	3	3 1/2	12	12	14
F214D1	—	C(CM)-UCF214D1	4	—	98	6,3	—	7,4
F214D1	—	C(CM)-UCF214-210D1	3/8	—	3 3/8	14	—	16
F214D1	—	C(CM)-UCF214-211D1	3/8	—	3 3/8	14	—	16
F214D1	—	C(CM)-UCF214-212D1	3/8	—	3 3/8	14	—	16

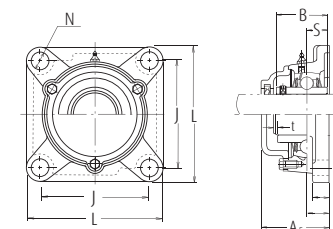


## UCF2

Čtvercové přírubové ložiskové jednotky litinové se zajišťovacím šroubem



Jednotka s plechovým krytem  
Otevřený konec Z-UCF-D1  
Uzavřený konec ZM-UCF-D1



Jednotka s litinovým krytem  
Otevřený konec C-UCF-D1  
Uzavřený konec CM-UCF-D1

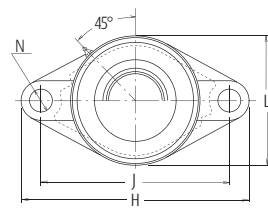
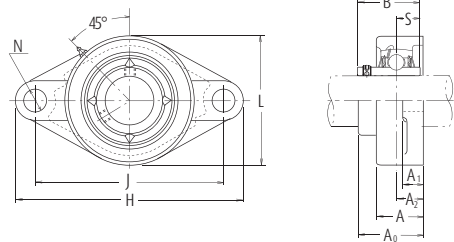
Průměr hřídele mm palce	Označení jednotky (t)	Hlavní rozměry mm palce										Šroub mm palce	Označení ložiska
		L	J	A <sub>2</sub>	A <sub>1</sub>	A	N	A <sub>0</sub>	B	S			
75	UCF215D1	200	159	34	22	56	19	78,5	77,8	33,3	M16	UC215D1	
2 1/8	UCF215-213D1	7 1/2	6 3/4	1 1/2	7/8	2 1/2	3/4	3 1/2	3,0630	1,311	5/8	UC215-213D1	
2 1/4	UCF215-214D1	7 1/2	6 3/4	1 1/2	7/8	2 1/2	3/4	3 3/2	3,0630	1,311	5/8	UC215-214D1	
2 1/8	UCF215-215D1	7 1/2	6 3/4	1 1/2	7/8	2 1/2	3/4	3 3/2	3,0630	1,311	5/8	UC215-215D1	
3	UCF215-300D1	7 1/2	6 3/4	1 1/2	7/8	2 1/2	3/4	3 3/2	3,0630	1,311	5/8	UC215-300D1	
80	UCF216D1	208	165	34	22	58	23	83,3	82,6	33,3	M20	UC216D1	
3 1/8	UCF216-301D1	8 1/8	6 1/2	1 1/2	7/8	2 1/2	7/8	3 3/2	3,2520	1,311	5/8	UC216-301D1	
3 1/4	UCF216-302D1	8 1/8	6 1/2	1 1/2	7/8	2 1/2	7/8	3 3/2	3,2520	1,311	5/8	UC216-302D1	
3 1/4	UCF216-303D1	8 1/8	6 1/2	1 1/2	7/8	2 1/2	7/8	3 3/2	3,2520	1,311	5/8	UC216-303D1	
85	UCF217D1	220	175	36	24	63	23	87,6	85,7	34,1	M20	UC217D1	
3 1/4	UCF217-304D1	8 1/2	6 3/4	1 3/4	7/8	2 1/2	7/8	3 3/4	3,3740	1,343	5/8	UC217-304D1	
3 3/4	UCF217-305D1	8 1/2	6 3/4	1 3/4	7/8	2 1/2	7/8	3 3/4	3,3740	1,343	5/8	UC217-305D1	
3 3/4	UCF217-307D1	8 1/2	6 3/4	1 3/4	7/8	2 1/2	7/8	3 3/4	3,3740	1,343	5/8	UC217-307D1	
90	UCF218D1	235	187	40	24	68	23	96,3	96	39,7	M20	UC218D1	
3 1/2	UCF218-308D1	9 1/4	7 3/4	1 3/4	7/8	2 1/2	7/8	3 3/4	3,7795	1,563	5/8	UC218-308D1	

**Poznámka** (t) Tato označení jsou pro typ s domazáváním. Pokud potřebujete bezúdržbový typ, objednávejte bez přídatného označení "D1".

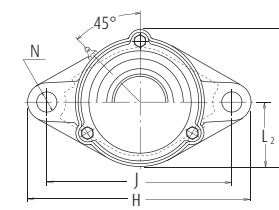
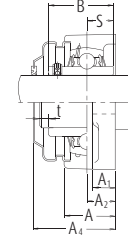
Označení tělesa	Označení jednotky (t) s plechovým krytem	Označení jednotky (t) s litinovým krytem	Hlavní rozměry mm palce			Hmotnost jednotky kg lb		
			t max.	A <sub>4</sub>	A <sub>5</sub>	UCF	Z(ZM)	C(CM)
F215D1	—	C(CM)-UCF215D1	4	—	102	6,6	—	7,9
F215D1	—	C(CM)-UCF215-213D1	5/8	—	4 1/2	15	—	17
F215D1	—	C(CM)-UCF215-214D1	5/8	—	4 1/2	15	—	17
F215D1	—	C(CM)-UCF215-215D1	5/8	—	4 1/2	15	—	17
F215D1	—	C(CM)-UCF215-300D1	5/8	—	4 1/2	15	—	17
F216D1	—	C(CM)-UCF216D1	4	—	106	7,9	—	9,3
F216D1	—	C(CM)-UCF216-301D1	5/8	—	4 1/4	17	—	21
F216D1	—	C(CM)-UCF216-302D1	5/8	—	4 1/4	17	—	21
F216D1	—	C(CM)-UCF216-303D1	5/8	—	4 1/4	17	—	21
F217D1	—	C(CM)-UCF217D1	5	—	114	9,8	—	12
F217D1	—	C(CM)-UCF217-304D1	1 1/4	—	4 1/2	22	—	26
F217D1	—	C(CM)-UCF217-305D1	1 1/4	—	4 1/2	22	—	26
F217D1	—	C(CM)-UCF217-307D1	1 1/4	—	4 1/2	22	—	26
F218D1	—	C(CM)-UCF218D1	5	—	122	12	—	13
F218D1	—	C(CM)-UCF218-308D1	1 3/4	—	4 3/4	26	—	29

# UCFL2

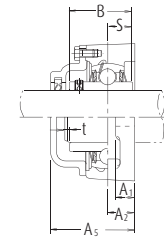
Oválné přírubové ložiskové jednotky litinové se zajišťovacím šroubem



Jednotka s plechovým krytem  
Otevřený konec Z-UCFL--D1  
Uzavřený konec ZM-UCFL--D1



Jednotka s litinovým krytem  
Otevřený konec C-UCFL--D1  
Uzavřený konec CM-UCFL--D1



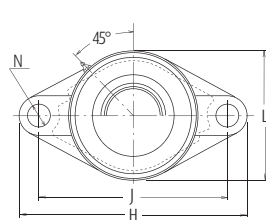
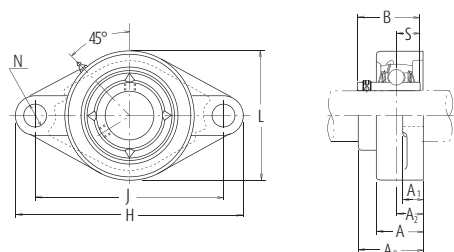
Průměr hřídele mm palce	Označení jednotky (1)	Hlavní rozměry mm palce										Šroub mm palce	Označení ložiska
		H	J	A <sub>2</sub>	A <sub>1</sub>	A	N	L	A <sub>0</sub>	B	S		
12	UCFL201D1	113	90	15	11	25,5	12	60	33,3	31	12,7	M10	UC201D1
1/2	UCFL201-008D1	4 1/4	3 3/4	5/8	7/8	1	1/2	2 1/4	1 1/4	1,2205	0,500	3/8	UC201-008D1
15	UCFL202D1	113	90	15	11	25,5	12	60	33,3	31	12,7	M10	UC202D1
5/8	UCFL202-009D1	4 1/4	3 3/4	5/8	7/8	1	1/2	2 1/4	1 1/4	1,2205	0,500	3/8	UC202-009D1
3/4	UCFL202-010D1	4 1/4	3 3/4	5/8	7/8	1	1/2	2 1/4	1 1/4	1,2205	0,500	3/8	UC202-010D1
17	UCFL203D1	113	90	15	11	25,5	12	60	33,3	31	12,7	M10	UC203D1
1 1/8	UCFL203-011D1	4 1/4	3 3/4	5/8	7/8	1	1/2	2 1/4	1 1/4	1,2205	0,500	3/8	UC203-011D1
20	UCFL204D1	113	90	15	11	25,5	12	60	33,3	31	12,7	M10	UC204D1
3/4	UCFL204-012D1	4 1/4	3 3/4	5/8	7/8	1	1/2	2 1/4	1 1/4	1,2205	0,500	3/8	UC204-012D1
25	UCFL205D1	130	99	16	13	27	16	68	35,8	34,1	14,3	M14	UC205D1
1 1/8	UCFL205-013D1	5 1/8	3 3/4	5/8	7/8	1 1/8	1 1/2	2 3/4	1 3/4	1,3425	0,563	1/2	UC205-013D1
3/4	UCFL205-014D1	5 1/8	3 3/4	5/8	7/8	1 1/8	1 1/2	2 3/4	1 3/4	1,3425	0,563	1/2	UC205-014D1
1 1/8	UCFL205-015D1	5 1/8	3 3/4	5/8	7/8	1 1/8	1 1/2	2 3/4	1 3/4	1,3425	0,563	1/2	UC205-015D1
1	UCFL205-100D1	5 1/8	3 3/4	5/8	7/8	1 1/8	1 1/2	2 3/4	1 3/4	1,3425	0,563	1/2	UC205-100D1
30	UCFL206D1	148	117	18	13	31	16	80	40,2	38,1	15,9	M14	UC206D1
1 1/8	UCFL206-101D1	5 1/8	4 1/4	5/8	7/8	1 1/2	1 1/2	3 1/2	1 5/8	1,5000	0,626	1/2	UC206-101D1
1 1/8	UCFL206-102D1	5 1/8	4 1/4	5/8	7/8	1 1/2	1 1/2	3 1/2	1 5/8	1,5000	0,626	1/2	UC206-102D1
1 1/8	UCFL206-103D1	5 1/8	4 1/4	5/8	7/8	1 1/2	1 1/2	3 1/2	1 5/8	1,5000	0,626	1/2	UC206-103D1
1 1/4	UCFL206-104D1	5 1/8	4 1/4	5/8	7/8	1 1/2	1 1/2	3 1/2	1 5/8	1,5000	0,626	1/2	UC206-104D1
35	UCFL207D1	161	130	19	15	34	16	90	44,4	42,9	17,5	M14	UC207D1
1 1/4	UCFL207-104D1	6 1/8	5 1/8	3/4	7/8	1 1/2	1 1/2	3 3/4	1 3/4	1,6890	0,689	1/2	UC207-104D1
1 3/8	UCFL207-105D1	6 1/8	5 1/8	3/4	7/8	1 1/2	1 1/2	3 3/4	1 3/4	1,6890	0,689	1/2	UC207-105D1
1 3/8	UCFL207-106D1	6 1/8	5 1/8	3/4	7/8	1 1/2	1 1/2	3 3/4	1 3/4	1,6890	0,689	1/2	UC207-106D1
1 3/8	UCFL207-107D1	6 1/8	5 1/8	3/4	7/8	1 1/2	1 1/2	3 3/4	1 3/4	1,6890	0,689	1/2	UC207-107D1
40	UCFL208D1	175	144	21	15	36	16	100	51,2	49,2	19	M14	UC208D1
1 1/2	UCFL208-108D1	6 3/4	5 3/4	3/4	7/8	1 1/2	1 1/2	3 3/4	2 1/4	1,9370	0,748	1/2	UC208-108D1
1 1/2	UCFL208-109D1	6 3/4	5 3/4	3/4	7/8	1 1/2	1 1/2	3 3/4	2 1/4	1,9370	0,748	1/2	UC208-109D1

Poznámka (1) Tato označení jsou pro typ s domazáváním. Pokud potřebujete bezúdržbový typ, objednávejte bez přídatného označení "D1".

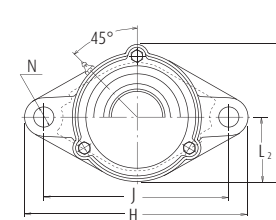
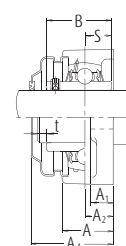
Označení tělesa	Označení jednotky (1) s plechovým krytem	Označení jednotky (1) s litinovým krytem	Hlavní rozměry mm palce					Hmotnost jednotky kg lb		
			t max.	A <sub>4</sub>	A <sub>5</sub>	L <sub>1</sub>	L <sub>2</sub>	UCFL	Z(ZM)	C(CM)
FL204D1	Z(ZM)-UCFL201D1	C(CM)-UCFL201D1	2	38	46	67	30	0,5	0,5	0,6
FL204D1	Z(ZM)-UCFL201-008D1	C(CM)-UCFL201-008D1	3/8	1 1/2	1 3/4	2 1/2	1 1/4	1,1	1,1	1,3
FL204D1	Z(ZM)-UCFL202D1	C(CM)-UCFL202D1	2	38	46	67	30	0,5	0,5	0,6
FL204D1	Z(ZM)-UCFL202-009D1	C(CM)-UCFL202-009D1	3/8	1 1/2	1 3/4	2 1/2	1 1/4	1,1	1,1	1,3
FL204D1	Z(ZM)-UCFL202-010D1	C(CM)-UCFL202-010D1	3/8	1 1/2	1 3/4	2 1/2	1 1/4	1,1	1,1	1,3
FL204D1	Z(ZM)-UCFL203D1	C(CM)-UCFL203D1	2	38	46	67	30	0,5	0,5	0,6
FL204D1	Z(ZM)-UCFL203-011D1	C(CM)-UCFL203-011D1	3/8	1 1/2	1 3/4	2 1/2	1 1/4	1,1	1,1	1,3
FL204D1	Z(ZM)-UCFL204D1	C(CM)-UCFL204D1	2	38	46	67	30	0,4	0,4	0,6
FL204D1	Z(ZM)-UCFL204-012D1	C(CM)-UCFL204-012D1	3/8	1 1/2	1 3/4	2 1/2	1 1/4	0,9	0,9	1,3
FL205D1	Z(ZM)-UCFL205D1	C(CM)-UCFL205D1	2	40	51	74	34	0,6	0,6	0,8
FL205D1	Z(ZM)-UCFL205-013D1	C(CM)-UCFL205-013D1	3/8	1 1/2	2	2 3/4	1 1/4	1,3	1,3	1,8
FL205D1	Z(ZM)-UCFL205-014D1	C(CM)-UCFL205-014D1	3/8	1 1/2	2	2 3/4	1 1/4	1,3	1,3	1,8
FL205D1	Z(ZM)-UCFL205-015D1	C(CM)-UCFL205-015D1	3/8	1 1/2	2	2 3/4	1 1/4	1,3	1,3	1,8
FL205D1	Z(ZM)-UCFL205-100D1	C(CM)-UCFL205-100D1	3/8	1 1/2	2	2 3/4	1 1/4	1,3	1,3	1,8
FL206D1	Z(ZM)-UCFL206D1	C(CM)-UCFL206D1	2	45	56	85	40	0,9	0,9	1,2
FL206D1	Z(ZM)-UCFL206-101D1	C(CM)-UCFL206-101D1	3/8	1 3/4	2 1/2	3 1/2	1 3/4	2,0	2,0	2,6
FL206D1	Z(ZM)-UCFL206-102D1	C(CM)-UCFL206-102D1	3/8	1 3/4	2 1/2	3 1/2	1 3/4	2,0	2,0	2,6
FL206D1	Z(ZM)-UCFL206-103D1	C(CM)-UCFL206-103D1	3/8	1 3/4	2 1/2	3 1/2	1 3/4	2,0	2,0	2,6
FL206D1	—	—	3/8	—	2 1/2	3 1/2	1 3/4	2,0	—	—
FL207D1	Z(ZM)-UCFL207D1	C(CM)-UCFL207D1	3	49	59	97	45	1,2	1,2	1,4
FL207D1	Z(ZM)-UCFL207-104D1	C(CM)-UCFL207-104D1	3/8	1 3/4	2 1/2	3 1/2	1 3/4	2,6	2,6	3,1
FL207D1	Z(ZM)-UCFL207-105D1	C(CM)-UCFL207-105D1	3/8	1 3/4	2 1/2	3 1/2	1 3/4	2,6	2,6	3,1
FL207D1	Z(ZM)-UCFL207-106D1	C(CM)-UCFL207-106D1	3/8	1 3/4	2 1/2	3 1/2	1 3/4	2,6	2,6	3,1
FL207D1	—	—	3/8	—	—	3 1/2	1 3/4	2,6	—	—
FL208D1	Z(ZM)-UCFL208D1	C(CM)-UCFL208D1	3	56	66	106	50	1,5	1,5	1,9
FL208D1	Z(ZM)-UCFL208-108D1	C(CM)-UCFL208-108D1	3/8	2 1/4	2 3/4	4 1/4	1 3/4	3,3	3,3	4,2
FL208D1	Z(ZM)-UCFL208-109D1	C(CM)-UCFL208-109D1	3/8	2 1/4	2 3/4	4 1/4	1 3/4	3,3	3,3	4,2

# UCFL2

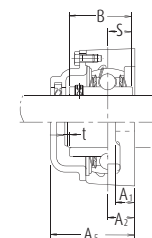
## Oválné přírubové ložiskové jednotky litinové se zajišťovacím šroubem



Jednotka s plechovým krytem  
Otevřený konec Z-UCFL...D1  
Uzavřený konec ZM-UCFL...D1



Jednotka s litinovým krytem  
Otevřený konec C-UCFL...D1  
Uzavřený konec CM-UCFL...D1



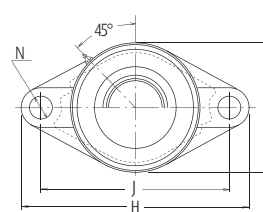
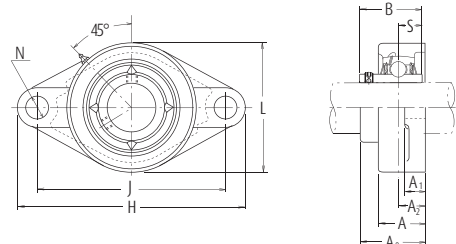
Průměr hřídele mm palce	Označení jednotky (1)	Hlavní rozměry mm palce										Šroub mm palce	Označení ložiska
		H	J	A <sub>2</sub>	A <sub>1</sub>	A	N	L	A <sub>0</sub>	B	S		
45	UCFL209D1	188	148	22	16	38	19	108	52,2	49,2	19	M16	UC209D1
1 3/8	UCFL209-110D1	7 1/2	5 3/4	3/4	5/8	1 1/2	3/4	4 1/4	2 1/8	1,9370	0,748	5/8	UC209-110D1
1 1/2	UCFL209-111D1	7 1/2	5 3/4	3/4	5/8	1 1/2	3/4	4 1/4	2 1/8	1,9370	0,748	5/8	UC209-111D1
1 5/8	UCFL209-112D1	7 1/2	5 3/4	3/4	5/8	1 1/2	3/4	4 1/4	2 1/8	1,9370	0,748	5/8	UC209-112D1
50	UCFL210D1	197	157	22	16	40	19	115	54,6	51,6	19	M16	UC210D1
1 7/8	UCFL210-113D1	7 3/4	6 1/4	3/4	5/8	1 1/2	3/4	4 1/2	2 1/4	2,0315	0,748	5/8	UC210-113D1
1 9/8	UCFL210-114D1	7 3/4	6 1/4	3/4	5/8	1 1/2	3/4	4 1/2	2 1/4	2,0315	0,748	5/8	UC210-114D1
1 5/8	UCFL210-115D1	7 3/4	6 1/4	3/4	5/8	1 1/2	3/4	4 1/2	2 1/4	2,0315	0,748	5/8	UC210-115D1
2	UCFL210-200D1	7 3/4	6 1/4	3/4	5/8	1 1/2	3/4	4 1/2	2 1/4	2,0315	0,748	5/8	UC210-200D1
55	UCFL211D1	224	184	25	18	43	19	130	58,4	55,6	22,2	M16	UC211D1
2 1/8	UCFL211-200D1	8 3/4	7 1/4	3/4	5/8	1 1/2	3/4	5 1/4	2 3/4	2,1890	0,874	5/8	UC211-200D1
2 1/4	UCFL211-201D1	8 3/4	7 1/4	3/4	5/8	1 1/2	3/4	5 1/4	2 3/4	2,1890	0,874	5/8	UC211-201D1
2 1/2	UCFL211-202D1	8 3/4	7 1/4	3/4	5/8	1 1/2	3/4	5 1/4	2 3/4	2,1890	0,874	5/8	UC211-202D1
2 3/4	UCFL211-203D1	8 3/4	7 1/4	3/4	5/8	1 1/2	3/4	5 1/4	2 3/4	2,1890	0,874	5/8	UC211-203D1
60	UCFL212D1	250	202	29	18	48	23	140	68,7	65,1	25,4	M20	UC212D1
2 1/2	UCFL212-204D1	9 3/4	7 3/4	1 1/4	3/4	1 1/2	3/4	5 1/2	2 3/4	2,5630	1,000	5/8	UC212-204D1
2 3/4	UCFL212-205D1	9 3/4	7 3/4	1 1/4	3/4	1 1/2	3/4	5 1/2	2 3/4	2,5630	1,000	5/8	UC212-205D1
2 5/8	UCFL212-206D1	9 3/4	7 3/4	1 1/4	3/4	1 1/2	3/4	5 1/2	2 3/4	2,5630	1,000	5/8	UC212-206D1
2 7/8	UCFL212-207D1	9 3/4	7 3/4	1 1/4	3/4	1 1/2	3/4	5 1/2	2 3/4	2,5630	1,000	5/8	UC212-207D1
65	UCFL213D1	258	210	30	22	50	23	155	69,7	65,1	25,4	M20	UC213D1
2 1/2	UCFL213-208D1	10 1/2	8 3/4	1 1/4	3/4	1 1/2	3/4	6 1/2	2 3/4	2,5630	1,000	5/8	UC213-208D1
2 3/4	UCFL213-209D1	10 1/2	8 3/4	1 1/4	3/4	1 1/2	3/4	6 1/2	2 3/4	2,5630	1,000	5/8	UC213-209D1
70	UCFL214D1	265	216	31	22	54	23	160	75,4	74,6	30,2	M20	UC214D1
2 3/4	UCFL214-210D1	10 1/2	8 3/4	1 1/2	3/4	2 1/4	3/4	6 3/4	2 3/4	2,9370	1,189	5/8	UC214-210D1
2 1/2	UCFL214-211D1	10 1/2	8 3/4	1 1/2	3/4	2 1/4	3/4	6 3/4	2 3/4	2,9370	1,189	5/8	UC214-211D1
2 3/4	UCFL214-212D1	10 1/2	8 3/4	1 1/2	3/4	2 1/4	3/4	6 3/4	2 3/4	2,9370	1,189	5/8	UC214-212D1

**Poznámka** (1) Tato označení jsou pro typ s domazáváním. Pokud potřebujete bezúdržbový typ, objednávejte bez přídatného označení "D1".

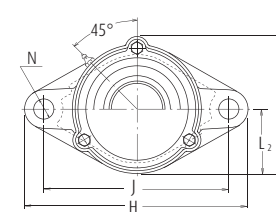
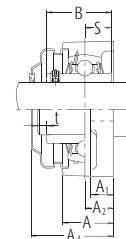
Označení tělesa	Označení jednotky (1) s plechovým krytem	Označení jednotky (1) s litinovým krytem	Hlavní rozměry mm palce					Hmotnost jednotky kg lb		
			t max.	A <sub>4</sub>	A <sub>5</sub>	L <sub>1</sub>	L <sub>2</sub>	UCFL	Z(ZM)	C(CM)
FL209D1	Z(ZM)-UCFL209D1	C(CM)-UCFL209D1	3	57	70	113	54	1,8	1,9	2,3
FL209D1	Z(ZM)-UCFL209-110D1	C(CM)-UCFL209-110D1	3/8	2 1/4	2 3/4	4 1/4	2 1/2	4,0	4,2	5,1
FL209D1	Z(ZM)-UCFL209-111D1	C(CM)-UCFL209-111D1	3/8	2 1/4	2 3/4	4 1/4	2 1/2	4,0	4,2	5,1
FL209D1	Z(ZM)-UCFL209-112D1	C(CM)-UCFL209-112D1	3/8	2 1/4	2 3/4	4 1/4	2 1/2	4,0	4,2	5,1
FL210D1	Z(ZM)-UCFL210D1	C(CM)-UCFL210D1	3	60	72	120	58	2,0	2,1	2,7
FL210D1	Z(ZM)-UCFL210-113D1	C(CM)-UCFL210-113D1	3/8	2 1/4	2 3/4	4 1/4	2 1/2	4,4	4,6	6,0
FL210D1	Z(ZM)-UCFL210-114D1	C(CM)-UCFL210-114D1	3/8	2 1/4	2 3/4	4 1/4	2 1/2	4,4	4,6	6,0
FL210D1	Z(ZM)-UCFL210-115D1	C(CM)-UCFL210-115D1	3/8	2 1/4	2 3/4	4 1/4	2 1/2	4,4	4,6	6,0
FL210D1	—	C(CM)-UCFL210-200D1	3/8	—	2 3/4	4 1/4	2 1/2	4,4	—	6,0
FL211D1	Z(ZM)-UCFL211D1	C(CM)-UCFL211D1	4	64	75	133	65	2,9	3,0	3,4
FL211D1	Z(ZM)-UCFL211-200D1	C(CM)-UCFL211-200D1	3/2	2 1/2	2 3/4	5 1/4	2 3/4	6,4	6,6	7,5
FL211D1	Z(ZM)-UCFL211-201D1	C(CM)-UCFL211-201D1	3/2	2 1/2	2 3/4	5 1/4	2 3/4	6,4	6,6	7,5
FL211D1	Z(ZM)-UCFL211-202D1	C(CM)-UCFL211-202D1	3/2	2 1/2	2 3/4	5 1/4	2 3/4	6,4	6,6	7,5
FL211D1	Z(ZM)-UCFL211-203D1	C(CM)-UCFL211-203D1	3/2	2 1/2	2 3/4	5 1/4	2 3/4	6,4	6,6	7,5
FL212D1	Z(ZM)-UCFL212D1	C(CM)-UCFL212D1	4	74	86	144	70	3,8	4,0	4,6
FL212D1	Z(ZM)-UCFL212-204D1	C(CM)-UCFL212-204D1	3/2	2 3/4	3 1/4	5 3/4	2 3/4	8,4	8,9	10
FL212D1	Z(ZM)-UCFL212-205D1	C(CM)-UCFL212-205D1	3/2	2 3/4	3 1/4	5 3/4	2 3/4	8,4	8,9	10
FL212D1	Z(ZM)-UCFL212-206D1	C(CM)-UCFL212-206D1	3/2	2 3/4	3 1/4	5 3/4	2 3/4	8,4	8,9	10
FL212D1	—	C(CM)-UCFL212-207D1	3/2	—	3 1/4	5 3/4	2 3/4	8,4	—	10
FL213D1	Z(ZM)-UCFL213D1	C(CM)-UCFL213D1	4	76	90	157	78	4,8	4,9	5,8
FL213D1	Z(ZM)-UCFL213-208D1	C(CM)-UCFL213-208D1	3/2	3	3 1/4	6 1/4	3 1/4	11	11	15
FL213D1	Z(ZM)-UCFL213-209D1	C(CM)-UCFL213-209D1	3/2	3	3 1/4	6 1/4	3 1/4	11	11	15
FL214D1	—	C(CM)-UCFL214D1	4	—	98	164	80	5,4	—	7,7
FL214D1	—	C(CM)-UCFL214-210D1	3/2	2 3/4	3 3/4	6 3/4	3 1/2	12	—	17
FL214D1	—	C(CM)-UCFL214-211D1	3/2	—	3 3/4	6 3/4	3 1/2	12	—	17
FL214D1	—	C(CM)-UCFL214-212D1	3/2	—	3 3/4	6 3/4	3 1/2	12	—	17

## UCFL2

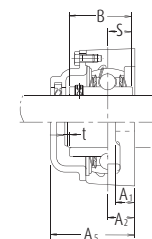
### Ovalné přírubové ložiskové jednotky litinové se zajišťovacím šroubem



Jednotka s plechovým krytem  
Otevřený konec Z-UCFL--D1  
Uzavřený konec ZM-UCFL--D1



Jednotka s litinovým krytem  
Otevřený konec C-UCFL--D1  
Uzavřený konec CM-UCFL--D1



Průměr hřídele mm palce	Označení jednotky (1)	Hlavní rozměry mm palce											Šroub mm palce	Označení ložiska
		H	J	A <sub>2</sub>	A <sub>1</sub>	A	N	L	A <sub>0</sub>	B	S	A <sub>4</sub>		
75	UCFL215D1	275	225	34	22	56	23	165	78,5	77,8	33,3	M20	UC215D1	
2 1/4	UCFL215-213D1	10 3/8	8 3/4	1 1/2	7/8	2 1/2	7/8	6 1/2	3 1/2	3,0630	1,311	3/4	UC215-213D1	
2 1/4	UCFL215-214D1	10 3/8	8 3/4	1 1/2	7/8	2 1/2	7/8	6 1/2	3 1/2	3,0630	1,311	3/4	UC215-214D1	
2 1/4	UCFL215-215D1	10 3/8	8 3/4	1 1/2	7/8	2 1/2	7/8	6 1/2	3 1/2	3,0630	1,311	3/4	UC215-215D1	
3	UCFL215-300D1	10 3/8	8 3/4	1 1/2	7/8	2 1/2	7/8	6 1/2	3 1/2	3,0630	1,311	3/4	UC215-300D1	
80	UCFL216D1	290	233	34	22	58	25	180	83,3	82,6	33,3	M22	UC216D1	
3 1/4	UCFL216-301D1	11 1/2	9 1/4	1 1/2	7/8	2 1/2	7/8	7 1/2	3 3/4	3,2520	1,311	3/4	UC216-301D1	
3 1/4	UCFL216-302D1	11 1/2	9 1/4	1 1/2	7/8	2 1/2	7/8	7 1/2	3 3/4	3,2520	1,311	3/4	UC216-302D1	
3 1/4	UCFL216-303D1	11 1/2	9 1/4	1 1/2	7/8	2 1/2	7/8	7 1/2	3 3/4	3,2520	1,311	3/4	UC216-303D1	
85	UCFL217D1	305	248	36	24	63	25	190	87,6	85,7	34,1	M22	UC217D1	
3 1/4	UCFL217-304D1	12	9 3/4	1 3/4	7/8	2 1/2	7/8	7 1/2	3 3/4	3,3740	1,343	3/4	UC217-304D1	
3 1/4	UCFL217-305D1	12	9 3/4	1 3/4	7/8	2 1/2	7/8	7 1/2	3 3/4	3,3740	1,343	3/4	UC217-305D1	
3 1/4	UCFL217-307D1	12	9 3/4	1 3/4	7/8	2 1/2	7/8	7 1/2	3 3/4	3,3740	1,343	3/4	UC217-307D1	
90	UCFL218D1	320	265	40	24	68	25	205	96,3	96	39,7	M22	UC218D1	
3 1/2	UCFL218-308D1	12 1/2	10 1/4	1 3/4	7/8	2 1/2	7/8	8 1/4	3 3/4	3,7795	1,563	3/4	UC218-308D1	

Poznámka (1) Tato označení jsou pro typ s domazáváním. Pokud potřebujete bezúdržbový typ, objednávejte bez přídatného označení "D1".

Označení tělesa	Označení jednotky (1) s plechovým krytem	Označení jednotky (1) s litinovým krytem	Hlavní rozměry mm palce					Hmotnost jednotky kg lb		
			t max.	A <sub>4</sub>	A <sub>5</sub>	L <sub>1</sub>	L <sub>2</sub>	UCFL	Z(ZM)	C(CM)
FL215D1	—	C(CM)-UCFL215D1	4	—	102	169	82	6,0	—	7,1
FL215D1	—	C(CM)-UCFL215-213D1	3/2	—	4 1/2	6 3/4	3 1/2	13	—	16
FL215D1	—	C(CM)-UCFL215-214D1	3/2	—	4 1/2	6 3/4	3 1/2	13	—	16
FL215D1	—	C(CM)-UCFL215-215D1	3/2	—	4 1/2	6 3/4	3 1/2	13	—	16
FL215D1	—	C(CM)-UCFL215-300D1	3/2	—	4 1/2	6 3/4	3 1/2	13	—	16
FL216D1	—	C(CM)-UCFL216D1	4	—	106	183	90	7,4	—	8,6
FL216D1	—	C(CM)-UCFL216-301D1	3/2	—	4 1/4	7 1/2	3 1/2	16	—	19
FL216D1	—	C(CM)-UCFL216-302D1	3/2	—	4 1/4	7 1/2	3 1/2	16	—	19
FL216D1	—	C(CM)-UCFL216-303D1	3/2	—	4 1/4	7 1/2	3 1/2	16	—	19
FL217D1	—	C(CM)-UCFL217D1	5	—	114	192	95	8,8	—	10
FL217D1	—	C(CM)-UCFL217-304D1	1 3/4	—	4 1/2	7 1/2	3 1/4	19	—	22
FL217D1	—	C(CM)-UCFL217-305D1	1 3/4	—	4 1/2	7 1/2	3 1/4	19	—	22
FL217D1	—	C(CM)-UCFL217-307D1	1 3/4	—	4 1/2	7 1/2	3 1/4	19	—	22
FL218D1	—	C(CM)-UCFL218D1	5	—	122	205	102	11	—	13
FL218D1	—	C(CM)-UCFL218-308D1	1 3/4	—	4 3/4	8 1/4	4 1/4	24	—	29